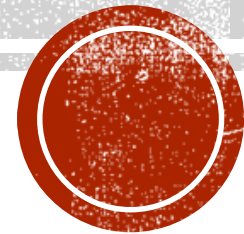


RAN-COPER VALORISATION DES DÉCHETS DU BATIMENT — 27/06/2019



ADEME



Agence de l'Environnement
et de la Maîtrise de l'Énergie



VALORISATION DES DÉCHETS DU BÂTIMENT



LES PORTEURS : partenariat entre acteurs de l'ESS et entreprise traditionnelle

| | | | |
|-------|-------------------------------|--|-----|
| ABRI | Chantier d'insertion | Ressourcerie – commercialisation grand public | 150 |
| ABBEI | Entreprise d'insertion – SARL | Chantiers de réhabilitation – 2 nd oeuvre | 70 |
| ATD | Entreprise - SAS | Chantiers de démolition | 170 |

Avec l'accompagnement de l'ADRESS, initiateur du projet dans le cadre de la fabrique à initiatives

salariés



OBJECTIF



LES MOYENS

- Budget de l'étude : 180 k€
- Projet retenu à l'AMI pour une économie circulaire en Normandie.
- Financements publics (en cours de confirmation) :
 - Région : 50% de l'expérimentation 50 k€
 - ADEME : 70% des études 50 k€
- Autofinancement privé : 80 k€



VALORISATION DES DÉCHETS DU BÂTIMENT



- Gouvernance :

| Nom | Membres | Rôle | Fréquence |
|------------------------|---|--|--|
| COFIL | Région, ADEME, 3A | Valider - orienter | Fin de chaque étape de l'étude (4 fois en 1,5 ans) |
| Comité de coordination | 3A | Coordonner-animer | Mensuel Possibilité d'inviter des experts |
| Groupe d'échange | Copil + tout acteur intéressé par la démarche (20 à 50 personnes) | Information – créativité – mise en relation | Semestriel |

- + participation aux opérations tout public (communication)



PRINCIPES



- S'inspirer des pratiques vertueuses existantes
- Animer les relations avec les maitres d'ouvrage (clauses marchés publics, ouverture des MOA aux réemploi...)
- Expérimenter concrètement dès le début
- Ouvrir notre travail aux initiatives des autres acteurs (club NECI...)
- Trouver un modèle économique pérenne
- Trouver un modèle social adapté ouvert vers l'économie « traditionnelle »
- Construire des solutions apportant une réponse environnementale cohérente.
- Accompagner les acteurs dans leur changement de comportement éco responsable



VALORISATION DES DÉCHETS DU BÂTIMENT

LA PROBLEMATIQUE

■ Aujourd'hui :

PRODUCTION DE DÉCHETS

- Démolition
- Réhabilitation
- construction

ENFOUISSEMENT

Coût = 85 €/t
+transport



■ Demain :

PRODUCTION DE RESSOURCES

- Démolition
- Réhabilitation
- construction

COLLECTE

LOGISTIQUE

VALORISATION

STOCKAGE

COMMERCIALISATION
Recette = 40€/t

VALORISATION DES DÉCHETS DU BÂTIMENT

- Méthodologie : deux études en parallèle



2019

2020

2021



1^{ÈRE} PHASE - A : RESSOURCERIE TEST

▪ Ressourcerie l'Abri
392 rue de Cocherel
27000 Evreux

- Plâtrerie
- Menuiserie
- Quincaillerie
- Revêtements (sol, carrelage, peinture)
- Electricité
- Plomberie...



QUESTIONNAIRE :

Intérêt pour les produits proposés en utilisation directe ou détournée
+ prix et conditionnement acceptable



LA RESSOURCERIE TEST



OUVERTURE LE 27 AVRIL 2019
35 m²



1^{ÈRE} PHASE B : CHANTIERS TEST

- Curage avant démolition (ATD)
- Démontage avant réhabilitation (ABBEI)



- Réemploi (Extension/réhabilitation) (ABBEI, ABRI, NEOLOGIS)



DES MAÎTRES D'OUVRAGES IMPLIQUÉS :



Presbytère de Quillebeuf :
5 logements PLAI



Siège : extension - rénovation



Entretien de son patrimoine :
438 places d'hébergement



LA MAINTENANCE AU SEIN DES HÉBERGEMENTS

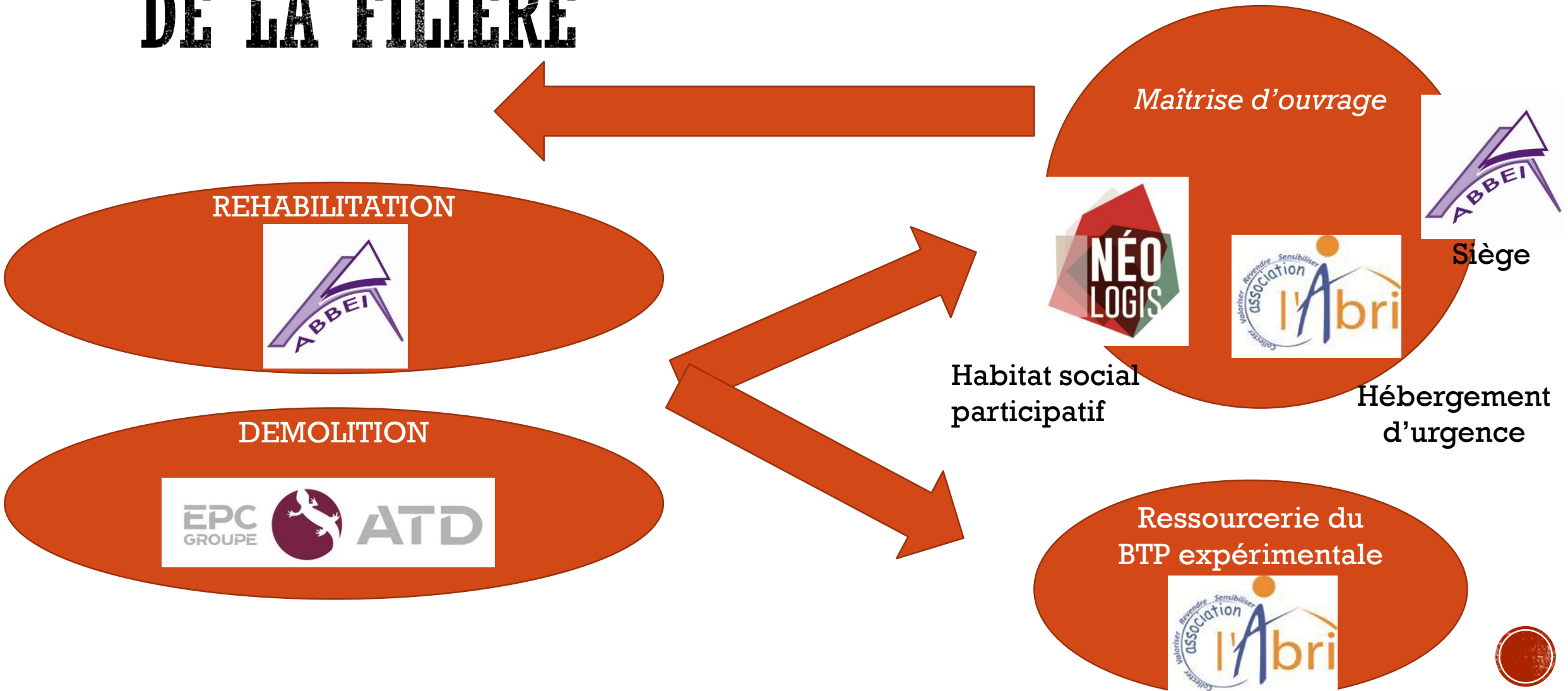
- L'Abri est gestionnaire de 438 places d'hébergements



- Réemploi dans le cadre de la maintenance de notre patrimoine



UNE EXPÉRIMENTATION SUR L'ENSEMBLE DE LA FILIÈRE



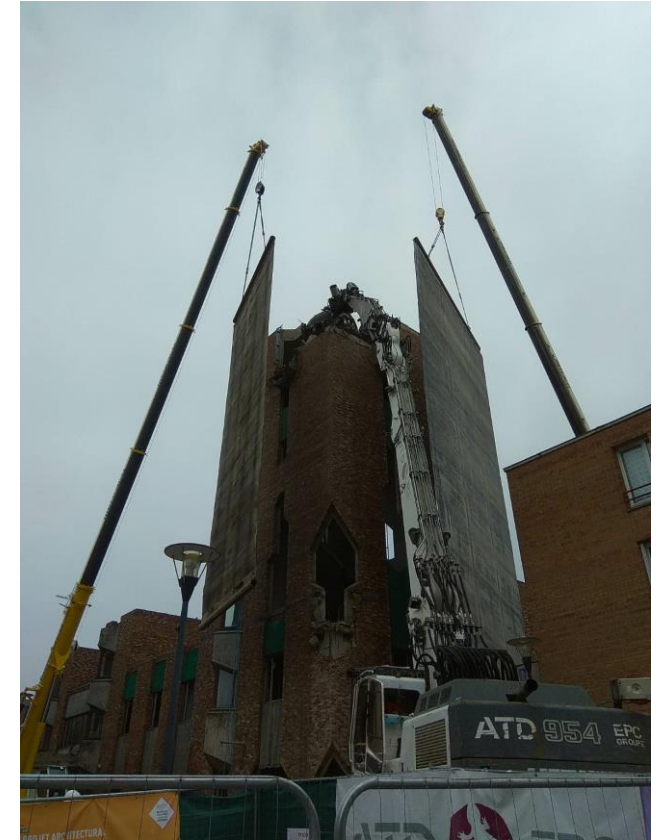
UN OUTIL : LE DIAGNOSTIC RESSOURCES

- Base réglementaire : diagnostic déchets
- A. Ressources propres au site
 1. Matériaux / équipements réutilisables sur le site
 2. Matériaux / équipements valorisables sur d'autres sites identifiés
 3. Matériaux / équipements commercialisables sur site
 4. Matériaux / équipements commercialisables (ressourcerie, internet...)
 5. Valorisation matière
 6. Déchets
- B. Ressources à mobiliser depuis d'autres sites
 - En utilisation directe
 - En utilisation détournée



COMMUNICATION

- 3a-reemploibtp@abriasso.org



LES INITIATIVES NORMANDES



Le plateau circulaire

Coordination :



Club Réemploi des déchets et matériaux du BTP

PerMAC

Plate forme d'Échange et de Réemplois des MATériaux de Construction

