



# Les Déchets du BTP

Panorama en France et en  
Normandie

# Typologies de déchets

## Déchets inertes

Déchet ne subissant aucune modification physique, chimique ou biologique importante

Ex : Terres, pierres, bétons, briques, verre, ...



## Déchets non dangereux

Déchet ne présentant aucune des propriétés qui rendent un déchet dangereux

Ex : Bois, métaux, plâtre, fenêtres ...



## Déchets dangereux

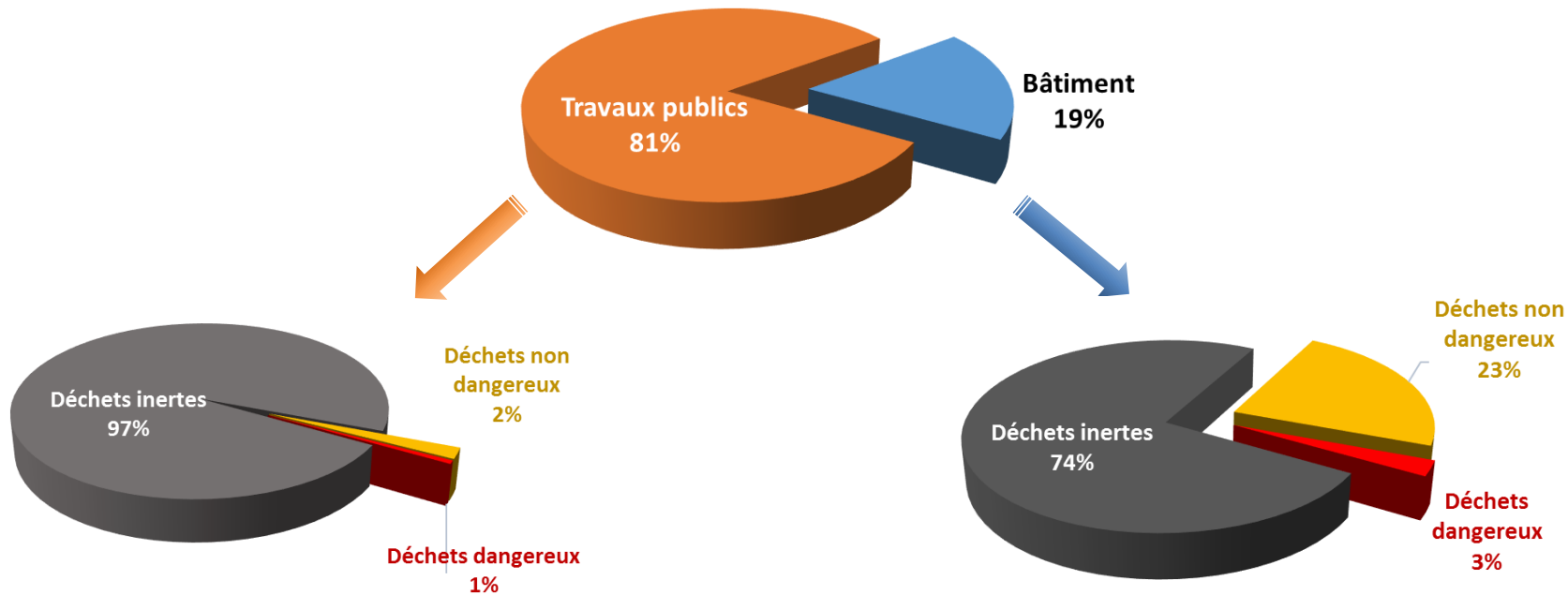
Déchet à caractère explosif, comburant, inflammable, irritant, nocif, toxique, cancérigène, corrosif, infectieux, toxique pour la reproduction, mutagène, écotoxique

Ex : Amiante, peintures, solvants, vernis, ...



# Quelques chiffres : en France

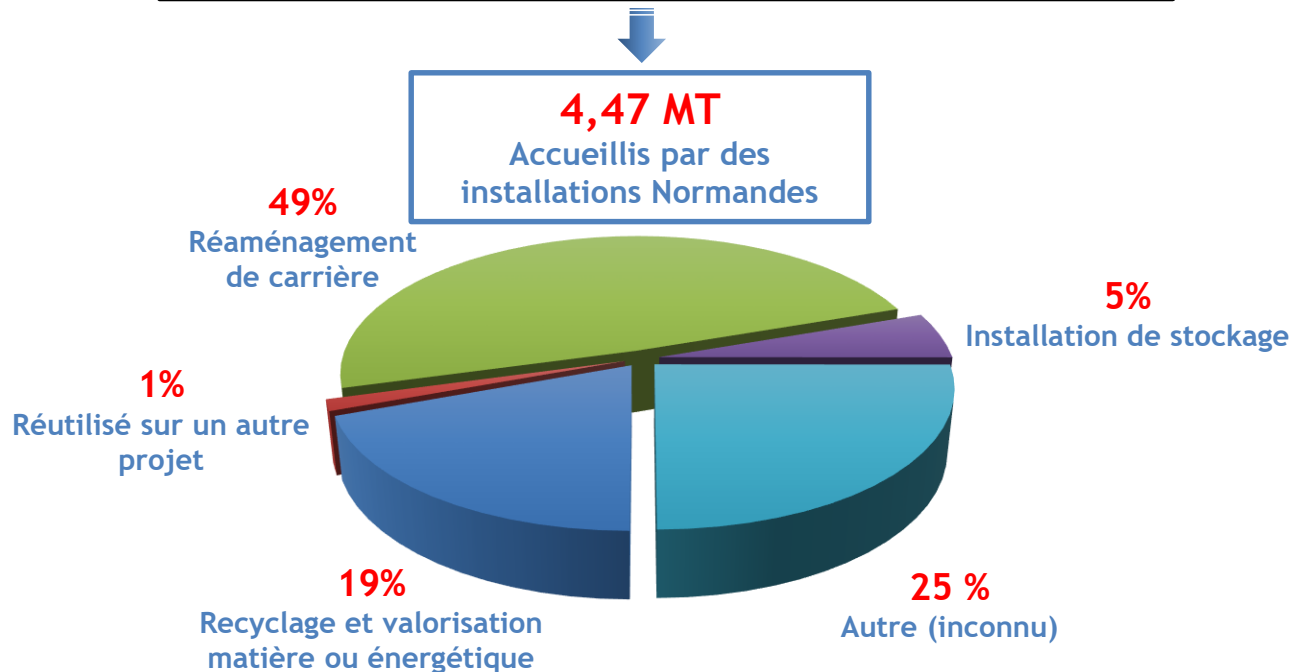
**227MT**  
de déchets du BTP produits en France



# Quelques chiffres : en Normandie

**5,8 MT**  
de déchets du BTP produits en Normandie

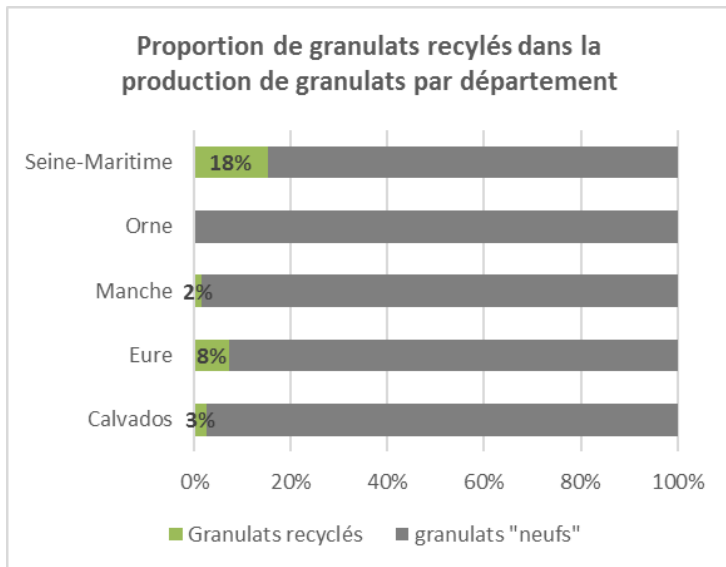
Dont 19% bâtiment = 1,1MT  
Dont 81% TP = 4,7MT



# Zoom sur la valorisation des déchets inertes

**1,12 MT**  
 De matériaux recyclés produits  
**5,5%** de la production de granulats

→ De fortes disparités selon les départements



# L'impact du Grand Paris

**45 MT**  
de déblais sur la durée du chantier

→ Engagement de la Société du Grand Paris de valoriser 70% des déblais à l'horizon 2020

→ 200 sites d'accueil ont été répertoriés en IDF :

- stockage;
- réaménagement de carrières;
- aménagement d'espaces verts;
- Plateformes de traitement agréées.

→ Un engagement à un utiliser dès que possible le transport fluvial afin de réduire les nuisances liées au fret routier.





# Le cadre réglementaire

## Obligations du maître d'ouvrages

- ✓ Diagnostic Déchets : [www.diagnostic-demolition.ademe.fr](http://www.diagnostic-demolition.ademe.fr)
- ✓ Objectif de 70% de valorisation des déchets
- ✓ Hiérarchie des modes de valorisation
- ✓ Incorporation de matières premières recyclés sur les chantiers de construction routière (50% en 2017 et 60% en 2020)
- ✓ Traçabilité (registre des déchets et BSD)

## Obligations et engagement des entreprises

- ✓ Réglementation ICPE
- ✓ Obligation de reprise des déchets par les négoce de matériaux
- ✓ Tri 5 flux : papier, métal, plastique, verre et bois
- ✓ Engagements pour la Croissance Verte (Déchets inertes, plâtre, verre plat)



# L'économie circulaire et le BTP



Agence de l'Environnement  
et de la Maîtrise de l'Énergie

DIRECTION RÉGIONALE  
Normandie

Chloé SAINT-MARTIN

Le 27 juin 2019

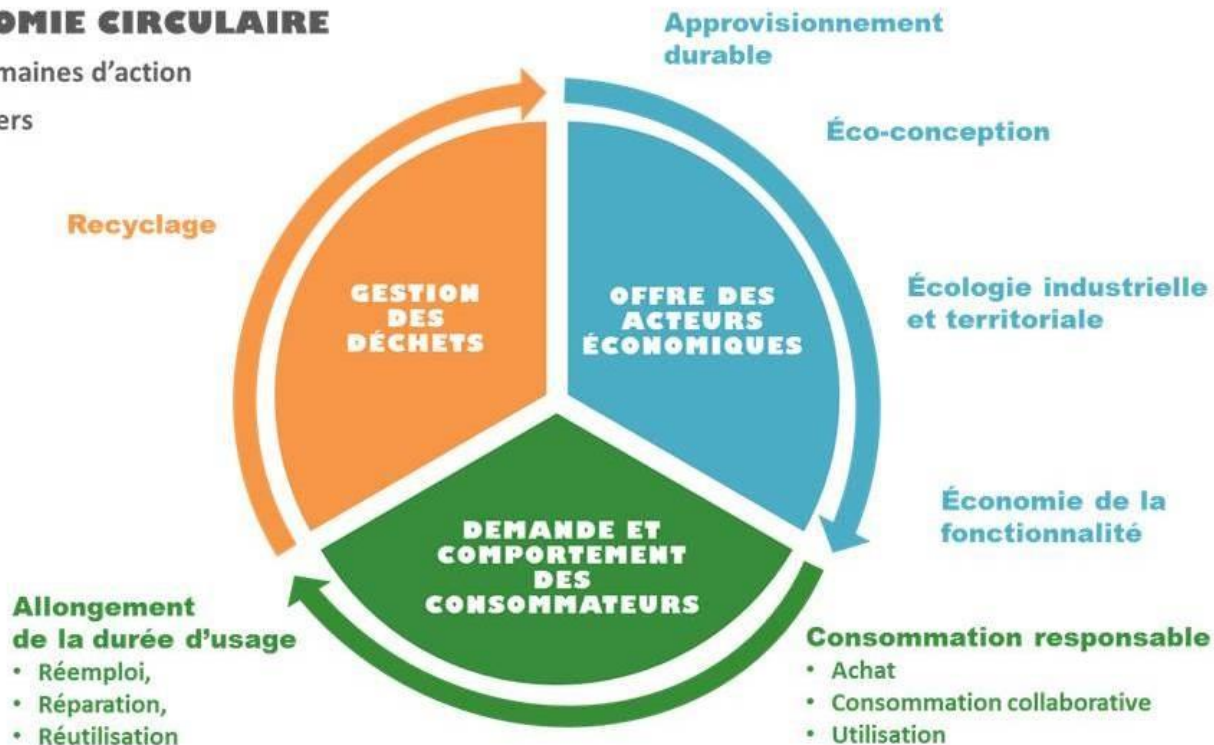


# L'économie circulaire : définition

## ECONOMIE CIRCULAIRE

Trois domaines d'action

Sept piliers



# Hiérarchie des modes de valorisation

PREVENTION /  
REEMPLOI  
PREPARATION EN  
VUE  
REUTILISATION  
RECYCLAGE  
VALORISATION  
matière ou  
énergétique  
ELIMINATION

**Réemploi** : toute opération par laquelle des substances, matières ou produits **qui ne sont pas des déchets** sont utilisés de nouveau pour un usage identique à celui pour lequel ils avaient été conçus

**Réutilisation** : toute opération par laquelle des substances, matières ou produits qui **sont devenus des déchets** sont utilisés de nouveau (sans autre opération de prétraitement)

**Recyclage** : toute opération de valorisation par laquelle les déchets sont retraités en substances, matières ou produits, aux fins de leur fonction initiale ou à d'autres fins

**Valorisation** : toute opération dont le résultat principal est que des déchets servent à des fins utiles en remplaçant d'autres matières qui auraient été utilisées à une fin particulière (valorisation énergétique/ remblayage)

**Élimination** : toute opération qui n'est pas de la valorisation même lorsque ladite opération a comme conséquence secondaire la récupération de substances ou d'énergie

# Les projets en cours

## Réemploi des déchets du bâtiment

### Le Hangar zéro

*(Le Havre (76))*



### La Grande Halle

#### Le WIP

*(Colombelle (14))*



### ABRI/ ABBEI/ATD

*(Eure (27) et Seine-Maritime (76))*





# Les projets en cours

3 programmes d'animation pour vous accompagner:

**MATERRIO Normandie (déchets inertes)**

*F RTP/ UNICEM*



**BEN (déchets du bâtiment)**

*CAPEB / FFB*



**RANCOPER**

*Actionner la commande publique*



# Les projets en cours

## Valorisation matière des déchets du BTP



# Les projets en cours

## Béton recyclé



Ecole Supérieure d'Ingénieurs  
des Travaux de la Construction





**ADEME**  
**Agence de l'Environnement  
et de la Maîtrise de l'Énergie**  
**Direction régionale Normandie**  
Tél. : **02 35 62 24 42**  
E-mail : **ademe.normandie@ademe.fr**

**Site de Rouen**  
Immeuble les Galées du Roi  
30, rue Gadeau de Kerville - 76100 Rouen

**Site de Caen**  
Citis « Le Pentacle »  
5, avenue de Tsukuba - 14200 Hérouville Saint-Clair