

Achats publics et CYCLE DE VIE

Identifier une approche globale d'écoconception
de votre fournisseur

PERSPECTIVE de CYCLE de VIE pour un produit
PERSPECTIVE de CYCLE de VIE pour un service

Les Etapes
Les outils
Retour d'expérience



ECO-CONCEPTION – DE QUOI PARLE-T-ON?

L'éco-conception se présente comme la prise en compte de l'environnement sur l'ensemble du CYCLE DE VIE d'un produit ou d'un service.

Le périmètre « classique » environnement prend en compte généralement un unique site de production.

C'est le cas du management de l'environnement type ISO 14001 tel que connu avant la version 2015.

L'amélioration va par exemple être menée sur le tri des déchets issus de la fabrication.



ECO-CONCEPTION – DE QUOI PARLE-T-ON?

Avec la notion de Cycle de Vie, le périmètre environnemental s'élargit.

La perspective de CYCLE DE VIE introduit la prise en compte de la **conception** du produit ou la conception du service pour traiter ou réduire les impacts environnementaux.



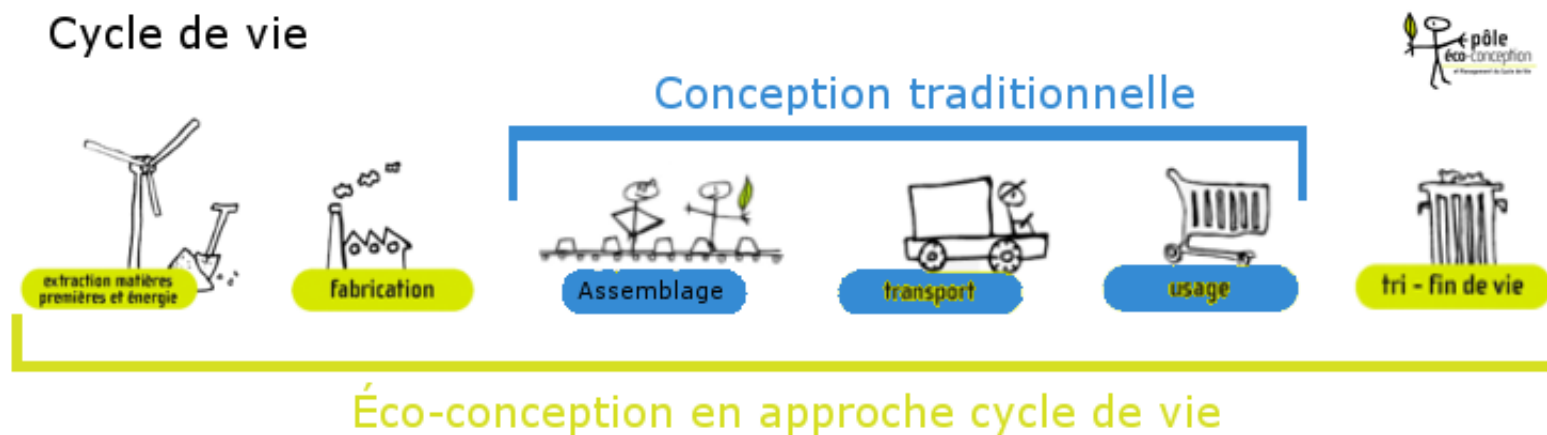
ECO-CONCEPTION – DE QUOI PARLE-T-ON?

La conception du produit intégrant la réduction des impacts environnementaux est une démarche multi-niveaux et multi-acteurs



ECO-CONCEPTION – DE QUOI PARLE-T-ON?

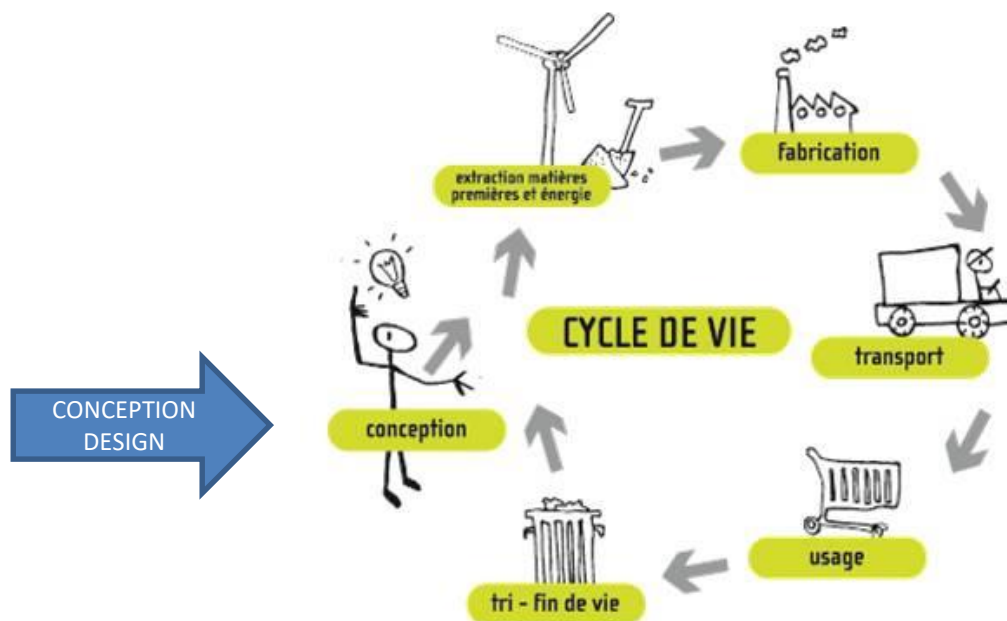
Périmètre classique: Cycle de vie linéaire SANS la phase conception
Périmètre éco-conception: Cycle de vie en approche circulaire intégrant la conception en amont.



ECO-CONCEPTION – DE QUOI PARLE-T-ON?

Périmètre classique: Cycle de vie linéaire SANS la phase conception

Périmètre éco-conception: Cycle de vie en approche circulaire intégrant la conception en amont.



ECO-CONCEPTION: Les ACTEURS

Les acteurs de la conception: qui conçoit? où?
Quelle marge de manœuvre à la production/fabrication?

 La phase de conception est souvent menée en amont par des acteurs ne maîtrisant pas la fabrication et les contraintes inhérentes.



Le client



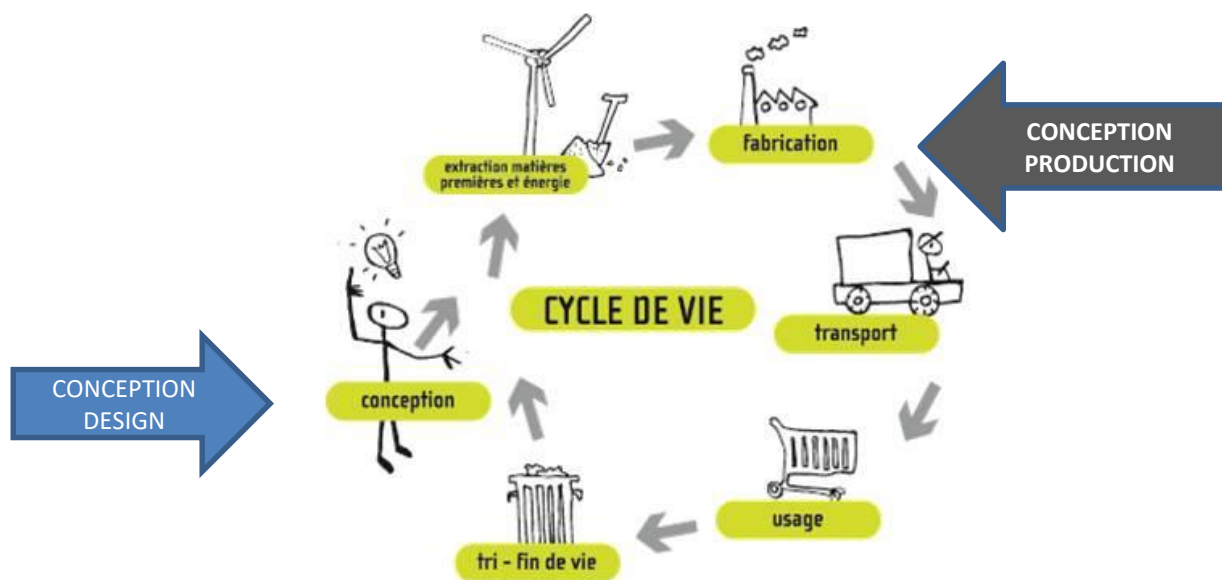
Le fabricant

ECO-CONCEPTION: Les ACTEURS

Prendre en compte la dimension Cycle de Vie non seulement à la conception/design, mais aussi à la réalisation/production:

CHOISIR COMMENT ET AVEC QUEL INTRANT LA PRODUCTION EST EFFECTUEE

- Qualité des Matières Premières/sourcing
- Quantité MP consommée selon le type de process
- Conditionnement (barquette carton, plateau thermoformé, etc.)



CONCEPTION DE PRODUIT/SERVICE et IMPACTS ENVIRONNEMENTAUX

Comment s'assurer de la prise en compte du CYCLE DE VIE et de la réduction des impacts pour le produit/service concerné?

1. Disposer d'un **SCHÉMA DU CYCLE DE VIE** du produit réalisé par le fabricant (conception, ressources & matières premières, fabrication, fret réception/expédition, utilisation, fin de vie/réemploi/recyclé).
2. Disposer d'un **RÉSULTAT D'IMPACT** monocritère (exemple millipoint) ou multicritère (ex: eutrophisation, changement climatique, épuisement des ressources naturelles, épuisement des énergies fossiles).
3. Avoir porter à connaissance de **L'OUTIL D'ECO-CONCEPTION** utilisé et de son niveau de pertinence (initial, simplifié, expert).
4. Quel niveau d'interaction avec les parties prenantes (fournisseurs, clients, investisseurs, etc.)
5. Connaître les **ACTIONS ENGAGÉES** par le fabricant pour réduire l'impact environnemental de son produit.

CONCEPTION DE PRODUIT/SERVICE et IMPACTS ENVIRONNEMENTAUX

Les outils:

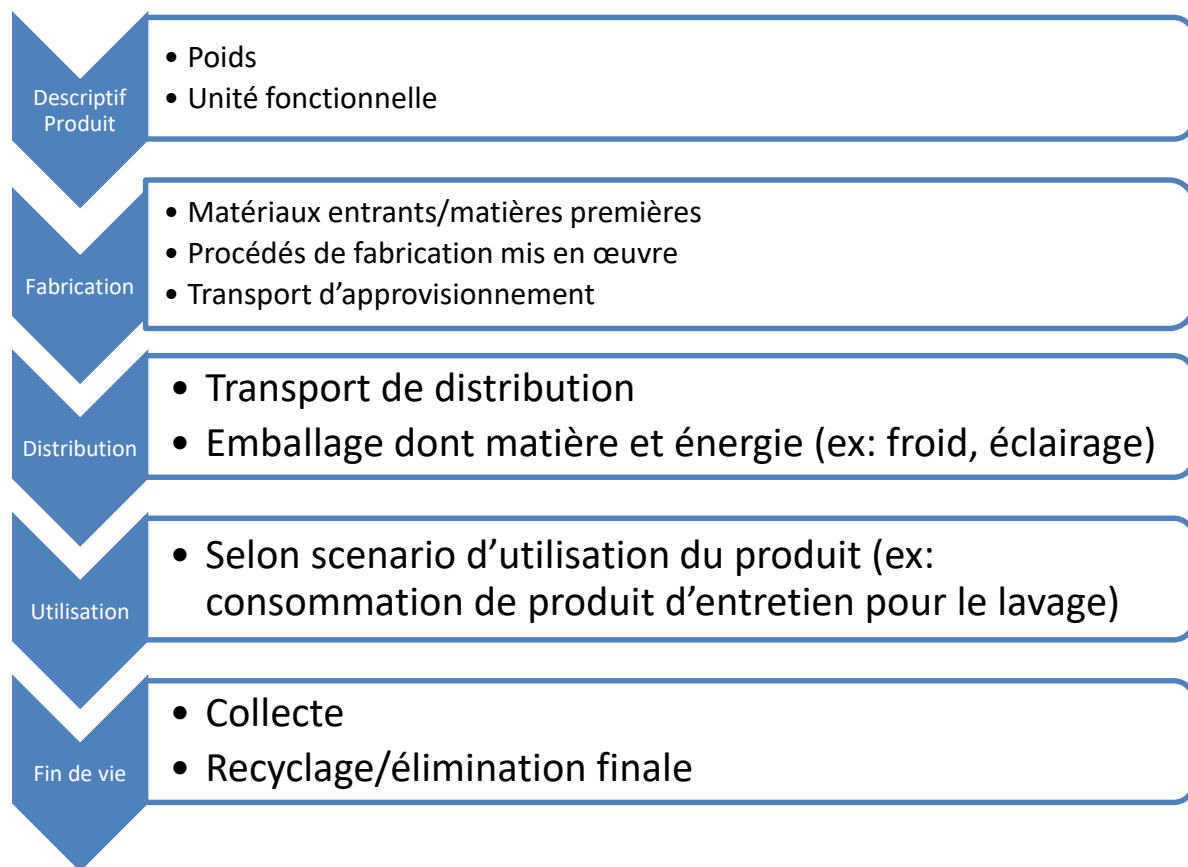
1. Le bon sens écologique, checklist.
2. Approche matricielle (cotation des enjeux environnementaux pour chaque étape du Cycle de Vie – Evaluation Simplifiée et Qualitative du Cycle de Vie ESQCV)
3. Empreinte produit monocritère (Ecolizer 2.0)
4. **ACV simplifié (Ecodesign Pilot, Base Impact® et Bilan Produit®)**
5. L'ACV complète avec exploitation de logiciel expert et mesure détaillée des impacts (Base Ecoinvent v3).

Le référentiel normatif:

La Norme ISO 14001 v 2015 et sa certification

CONCEPTION DE PRODUIT/SERVICE et IMPACTS ENVIRONNEMENTAUX

Les outils. **Focus sur le Bilan Produit®** – Les étapes



CONCEPTION DE PRODUIT/SERVICE et IMPACTS ENVIRONNEMENTAUX

Les outils. **Focus sur le Bilan Produit®** – Résultat



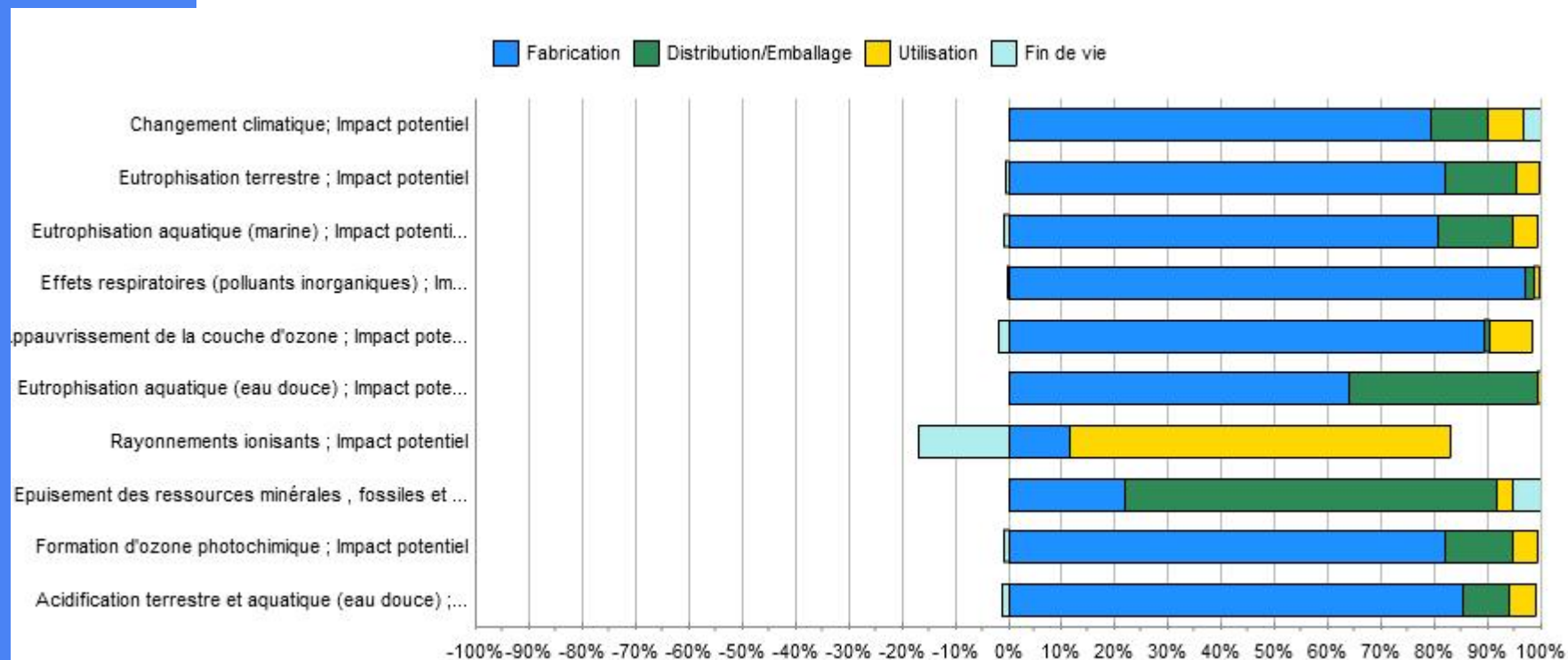
Interpréter les résultats

Tirer des conclusions

En fonction de la valeur des scores, vous pouvez déduire quels procédés et quelles phases du Cycle de Vie sont les plus contributrices ou quelle est la meilleure alternative.

CONCEPTION DE PRODUIT/SERVICE et IMPACTS ENVIRONNEMENTAUX

Les outils. Focus sur le Bilan Produit ®- Résultat GRAPHE



OUTIL - CYCLE DE VIE SIMPLIFIE. ECOLIZER 2.0

EXEMPLE DE FICHE

| | |
|---|----------------------|
| Produit de référence 1 | Exemple 1 |
| Meuble en bambou multiplex | |
| | |
| Produit ou pièce | Projet |
| Curva bambou multiplex | Référence initiale 1 |
| | |
| Date | Auteur |
| 2017 | Starck |
| | |
| Descriptif Analyse | |
| Meuble de salon en bambou laminé. Faire la liste de tous les matériaux, les procédés de mise en œuvre, le transport et l'énergie supplémentaire nécessaire à la production du produit | |

LE DEPLOIEMENT de la PERSPECTIVE CYCLE DE VIE.

L'OPERATION REGIONALE « CYCLE DE VIE ET ISO 14001 V.2015 » 2017. Normandie.

- nouvelle version de la norme ISO 14001 en octobre 2015
- évaluer l'importance des aspects environnementaux clés sur le cycle de vie produit/service et l'ensemble de la chaîne de valeur de l'activité
- intégrer la PERSPECTIVE DE CYCLE DE VIE dans le système de management environnemental.

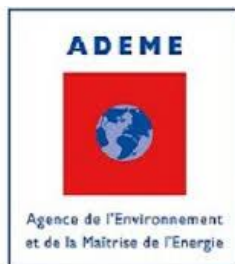
- une montée en compétence des entreprises
- une montée en compétence des prestataires
- une co-construction de référentiel et de méthodologie avec le Pôle Eco-conception de Saint Etienne.

- 10 entreprises accompagnées pendant 8 mois par des experts régionaux en management environnemental et éco-conception.

LE DEPLOIEMENT de la PERSPECTIVE CYCLE DE VIE.

L'OPERATION REGIONALE « CYCLE DE VIE ET ISO 14001 V.2015 » 2017. Normandie.

- intégrer la PERSPECTIVE DE CYCLE DE VIE dans le système de management environnemental.
- 10 entreprises accompagnées pendant 8 mois par des experts régionaux en management environnemental et éco-conception.



LE DEPLOIEMENT de la PERSPECTIVE CYCLE DE VIE.

L'OPERATION REGIONALE « CYCLE DE VIE ET ISO 14001 V.2015 » 2017. Normandie.

Retour d'expérience « à mi-parcours » pour 4 entreprises

➤ **secteur agro-alimentaire. Fabrication de produits laitiers.**

- Certifiée ISO 14001 v 2004.
- Aspects environnementaux significatifs et impacts identifiés
- déroulé du Cycle de Vie sur deux produits laitiers et leur mode de conditionnement.
- Groupe de travail avec Production, Achats, Marketing et QSE
- Réalisation d'une Etude de Cycle de Vie simplifié (Bilan Produit®) avec comparatif sur deux scénarios
- Plan d'action
- Intégration de la démarche dans la mise en œuvre du SME (Iso 14001 v 2015)

LE DEPLOIEMENT de la PERSPECTIVE CYCLE DE VIE.

L'OPERATION REGIONALE « CYCLE DE VIE ET ISO 14001 V.2015 » 2017. Normandie.

Retour d'expérience « à mi-parcours » pour 4 entreprises

➤ **secteur du Luxe. Fabrication de produits verriers.**

- Certifiée ISO 14001 v 2004.
- Passage à l'ISO 1001 v 2015, audit de certification en 2017.
- prise en compte du Cycle de Vie pour un flacon et ses différents process de parachèvement (décapage, sérigraphie, pistolettage, etc.)
- Calcul d'impact environnemental avec Bilan Produit® selon deux scenarios.
- Comparatif
- Plan d'action

LE DEPLOIEMENT de la PERSPECTIVE CYCLE DE VIE.

L'OPERATION REGIONALE « CYCLE DE VIE ET ISO 14001 V.2015 » 2017. Normandie.

Retour d'expérience « à mi-parcours » pour 4 entreprises

➤ **secteur agricole – Fabrication de céramique technique.**

- Certifiée ISO 14001 v 2004.
- Passage à l'ISO 1001 v 2015, audit de certification en 2017.
- prise en compte du Cycle de Vie pour la fabrication de buse de pulvérisation céramique à usage agricole.
- Calcul d'impact environnemental par Bilan Produit® portant sur les consommations et le conditionnement des buses.
- Plan d'action

LE DEPLOIEMENT de la PERSPECTIVE CYCLE DE VIE.

L'OPERATION REGIONALE « CYCLE DE VIE ET ISO 14001 V.2015 » 2017. Normandie.

Retour d'expérience « à mi-parcours » pour 4 entreprises

➤ **secteur électronique – Assemblage de composants.**

- Mise en œuvre du Système de Management environnemental selon la norme ISO 14001 v 2015.
- prise en compte de la perspective de Cycle de Vie **sur le service.**
- Identification des impacts significatifs, cycle de vie de la prestation de service fournisseurs/clients.
- Evaluation des impacts par matrice ESQCV et Ecolizer 2.0
- Plan d'actions

Merci de votre attention



in NWX - Seine Innopolis

72 rue de la République

76140 Le Petit-Quevilly

port: **07 60 05 15 15**

<mailto:ph.beguin@orange.fr>

<http://phbeguin.wix.com/projets-conseils>

*Membre de Normandie Eco-entreprises,
prestataire Pôle Eco-conception et Licence Bilan Carbone*

